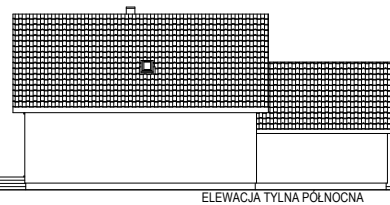
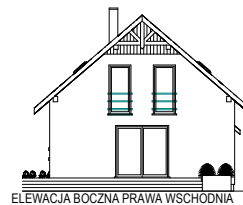


ELEWACJA FRONTOWA POŁUDNIOWA



ELEWACJA TYLNA POŁNOĆNA



ELEWACJA BOCZNA PRAWA WSCHODNIA



ELEWACJA BOCZNA LEWA ZACHODNIA

**PARAMETRY DOMU:**

pow. użytkowa: 113,64m<sup>2</sup>

pow. zabudowy : 123,42m<sup>2</sup>

pow. netto (podłóg): 167,29m<sup>2</sup>

kubatura wentylowana: 312,89m<sup>3</sup>

kąt nachylenia dachu: 86% = 40,7st.

**CHARAKTERYSTYKA ENERGETYCZNA (wg NFOŚ):**

zap. energii użytkowej - EU(co+went.)=1790 kWh/rok (14,8 kWh/m<sup>2</sup>\*rok)

zap. energii pierwotnej - EP (co+went.+cwu)=93,7 kWh/m<sup>2</sup>\*rok

**TECHNOLOGIA:**

ściany: szkieletowe 20cm+styropian ryfl. 15cm (U=0,09 W/m<sup>2</sup>\*K)

strop: drewniany belkowy

dach: gonty bitumiczne / dachówka / blacha (U=0,10 W/m<sup>2</sup>\*K)

**PARTER: 65,35m<sup>2</sup> (33,66m<sup>2</sup> garaż i aneks gosp.)**

1.1 Przedsiónek nie ogrz. - 6,44m<sup>2</sup>

1.2 Holl - 10,42m<sup>2</sup>

1.3 Salon - 29,66m<sup>2</sup>

1.4 Kuchnia - 7,58m<sup>2</sup>

1.5 Pokój - 9,12m<sup>2</sup>

1.6 Łazienka / aneks gosp. - 7,68m<sup>2</sup>

1.7 Schowek - 0,89m<sup>2</sup>

1.8 Garaż nie ogrz. - 27,22m<sup>2</sup>

**PODDASZE: 68,28m<sup>2</sup> (48,30)m<sup>2</sup>**

2.1 Korytarz i schody - 9,48m<sup>2</sup> (9,48m<sup>2</sup>)

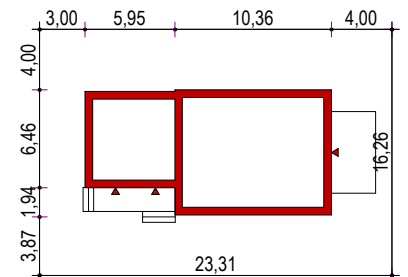
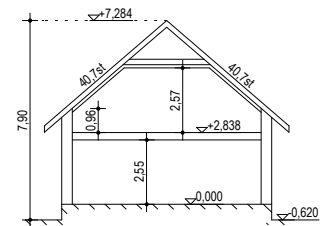
2.2 Schowek - 4,96m<sup>2</sup> (2,60m<sup>2</sup>)

2.3 Łazienka - 11,01m<sup>2</sup> (6,97m<sup>2</sup>)

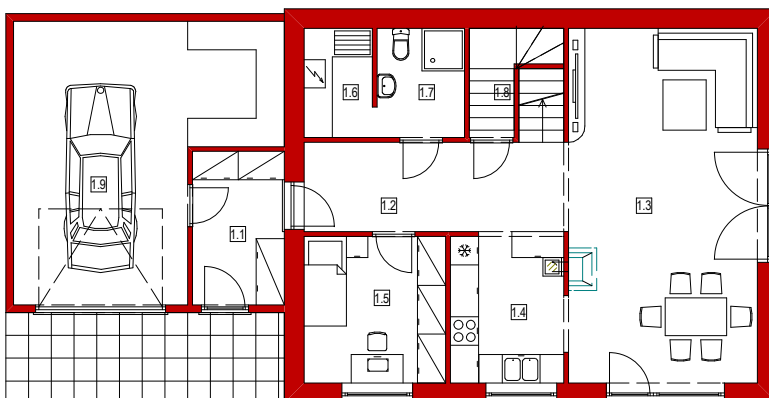
2.4 Sypialnia 1 - 14,56m<sup>2</sup> (9,80m<sup>2</sup>)

2.5 Sypialnia 2 - 14,56m<sup>2</sup> (9,80m<sup>2</sup>)

2.6 Sypialnia 3 - 13,71m<sup>2</sup> (9,67m<sup>2</sup>)



**RZUT PARTERU**



**RZUT PODDASZA**

